

## Schläuche



**G38**  
 Reduzierung Kühlerschlauch  
 (Ø innen x außen)  
 25 x 50 mm, 25 mm hoch  
 (u.a. W311)



**G27**  
 Kühlerschlauch-Formstück  
 50 x 5 mm  
 Schenkellänge: ca. 100/200 mm  
 (u.a. W311-900 / F9)



**G28**  
 Kühlerschlauch-Formstück  
 50 x 5 mm  
 Schenkellänge: ca. 80 mm  
 (u.a. W311-1000)



**G67**  
 Kühlerschlauch-Formstück  
 25 x 5 mm  
 Schenkellänge: ca. 100/120 mm  
 (u.a. W312/353 1. Serie)



**SL10**  
 Satz Kühlerschläuche  
 W312 / 353 1. Serie



**SL11**  
 Satz Kühlerschläuche  
 W311 900 ccm



**SL12**  
 Satz Kühlerschläuche  
 W311 1000 ccm



Kühlerschlauch (Meterware) EPDM  
 (Ø innen x Wandstärke)

- glatt  
**SL17** 6 x 3,5 mm  
**SL18** 8 x 3,5 mm  
**SL20** 10 x 3,5 mm  
**SL5** 15 x 3,5 mm



- stoffgemustert  
**SL21** 20 x 3,5 mm  
**SL6** 25 x 3,5 mm  
**SL7** 30 x 4 mm  
**SL8** 50 x 5 mm  
**SL9** 100 x 6 mm



- Kraftstoff-/Ölschlauch  
 Gummi mit Baumwoll-  
 ummantelung  
 (Ø innen x außen)  
**SL1** 3,2 x 7 mm  
**SL2** 5 x 10 mm  
**SL3** 7 x 12 mm  
**SL4** 9 x 15 mm



- PVC-Schlauch  
 kraftstoff-/ölbeständig  
 (Ø innen x außen)  
 (transparent blau)  
**SL13** 5 x 8,2 mm  
**SL14** 7 x 10,5 mm  
**SL15** 9 x 13 mm



- SL16**  
 PVC-Schlauch  
 für Scheibenwischeranlage  
 (transparent weiß)  
 (Ø innen x außen)  
 4 x 7 mm

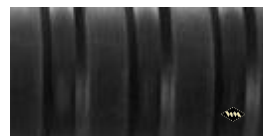
## Gummimatten



Gummimatte, schwarz, glatt,  
 1,20 m breit  
**D25** 2 mm stark  
**D27** 3 mm stark  
**D81** 4 mm stark  
**D82** 5 mm stark



Gummimatte, schwarz, feingerieft  
 3 mm stark  
**D21** 1,00 m breit  
**D22** 1,20 m breit  
**D23** 1,40 m breit

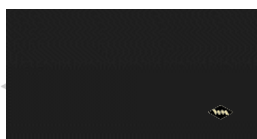


**D28**  
 Leistenmatte, schwarz  
 1,00 m breit, 6 mm stark

## Dichtungsmaterial (für Flachdichtungen)



Abilpapier anthrazit  
 Abdichtung gegen heiße und kalte Öle,  
 Fette, Kraftstoffe und Kühlwasser mit  
 Korrosions- und Frostschutzzusätzen  
**D2** 0,25 mm stark **D51** 1,00 mm stark  
**D3** 0,50 mm stark **D52** 1,50 mm stark  
**D4** 0,75 mm stark



**D19**  
 Gummimatte Perbunan  
 schwarz, beidseitig glatt  
 2 mm stark  
 gut öl- und benzinbeständig