



## Schläuche



Kühlerschlauch  
Meterware  
(Ø innen x Wandstärke)  
**SL5** 15 x 3,5 mm  
**SL6** 25 x 3,5 mm  
**SL7** 30 x 4 mm  
**SL8** 50 x 5 mm  
**SL9** 100 x 6 mm



**G27**  
Kühlerschlauch-Formstück  
50 x 5 mm (Ø innen x Wandstärke)  
Schenkellänge: ca. 100 + 200 mm  
(u.a. W311-900 / F9)



**G28**  
Kühlerschlauch-Formstück  
(Maße: Ø innen x Wandstärke)  
50 x 5 mm  
Schenkellänge: ca. 80 mm  
(u.a. W311-1000)



**G67**  
Kühlerschlauch-Formstück  
25 x 5 mm (Ø innen x Wandstärke)  
Schenkellänge: ca. 100 + 120 mm  
(u.a. W312/353 1. Serie)



**SL10**  
Satz Kühlerschläuche  
W312 / 353 1. Serie



**SL11**  
Satz Kühlerschläuche  
W311 900 ccm



**SL12**  
Satz Kühlerschläuche  
W311 1000 ccm



Kraftstoff-/Ölschlauch  
Gummi mit Baumwollummantelung  
(Ø innen x außen)  
**SL1** 3,2 x 7 mm  
**SL2** 5 x 10 mm  
**SL3** 7 x 12 mm  
**SL4** 9 x 14 mm

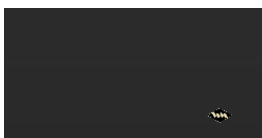


PVC-Schlauch (transparent blau)  
kraftstoff-/ölbeständig  
(Ø innen x außen)  
**SL13** 5 x 8,2 mm  
**SL14** 7 x 10,5 mm  
**SL15** 9 x 13 mm



**SL15**  
PVC-Schlauch (transparent weiß)  
für Scheibenwischeranlage  
(Ø innen x außen)  
4 x 7 mm

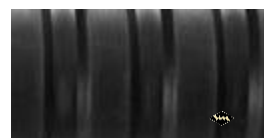
## Matten



Gummimatte, schwarz, glatt,  
1,20 m breit  
**D25** 2 mm stark  
**D26** 3 mm stark  
**D81** 4 mm stark  
**D82** 5 mm stark



Gummimatte, schwarz, feingerieft,  
3 mm stark  
**D21** 1,00 m breit  
**D22** 1,20 m breit  
**D23** 1,40 m breit



**D28**  
Leistenmatte, schwarz  
1,00 m breit, 6 mm stark

## Dichtungsmaterial (für Flachdichtungen)



Abilpapier anthrazit  
Abdichtung gegen heiße und kalte Öle,  
Fette, Kraftstoffe und Kühlwasser mit  
Korrosions- und Frostschutzzusätzen  
**D2** 0,25 mm stark    **D51** 1,00 mm stark  
**D3** 0,50 mm stark    **D52** 1,50 mm stark  
**D4** 0,75 mm stark



**D19**  
Gummimatte Perbunan  
schwarz, beidseitig glatt  
2 mm stark  
gut öl- und benzinbeständig

\* Irrtümer, Änderungen und Abverkauf vorbehalten.