

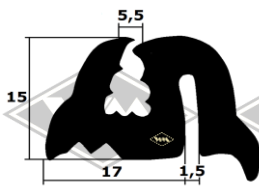
**S4000**



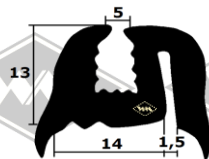
**4084**  
Frontscheidenprofil  
Ausstellfenster  
EUR 6,95/m\*



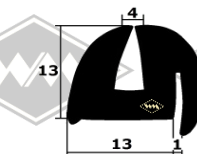
**4001**  
Frontscheidenprofil  
innen  
EUR 4,20/m\*



**2069**  
Frontscheidenprofil  
feststehende Scheibe  
Heckscheidenprofil  
EUR 5,50/m\*



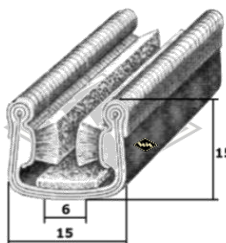
**2375**  
Frontscheidenprofil  
feststehende Scheibe  
Heckscheidenprofil  
EUR 5,30/m\*



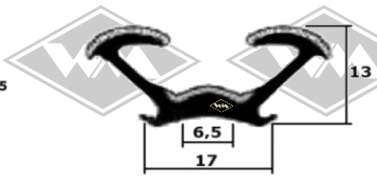
**13100**  
Heckscheidenprofil  
alternativ  
EUR 5,70/m\*



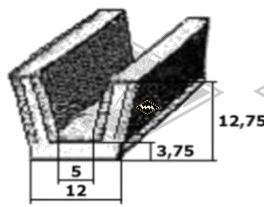
**4005**  
Abstreifprofil  
außen  
EUR 3,40/m\*



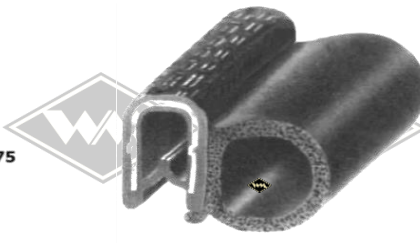
**S119**  
Samtschiene mit Metalleinlage  
EUR 7,90/m\*



**S35**  
Samtschiene  
EUR 7,40/m\*



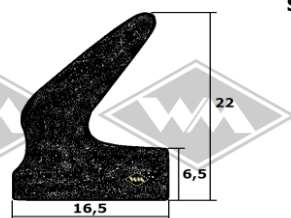
Samtschienen (Glas/Rücken)  
**S25** 5/12 mm EUR 6,05/m\*  
**S26** 5/13 mm EUR 6,55/m\*  
**S30** 6/12 mm EUR 6,90/m\*  
**S32** 6/14,5 mm EUR 7,50/m\*



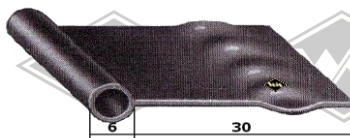
**5001**  
Türabdichtung  
Klemmbereich 1,5-3,5 mm  
Wulst ca. 14 mm  
EUR 4,90/m\*



**KD467**  
Türabdichtung  
Klemmbereich 1-4 mm  
Wulst ca. 11 mm  
EUR 5,30/m\*



**3321**  
Türabdichtung  
EUR 4,20/m\*



**P45**  
Kotflügelkeder PVC  
EUR 4,05/m\*



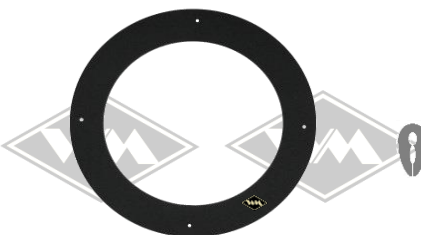
Kotflügelkeder Kunstleder  
(D45/46/47 grau/schwarz)  
(D48 schwarz)  
**D45** 6/30 mm EUR 4,90/m\*  
**D46** 8/30 mm EUR 5,05/m\*  
**D47** 10/30 mm EUR 5,20/m\*  
**D48** 12/30 mm EUR 5,70/m\*



**11240**  
Kotflügelkeder Gummi  
EUR 5,20/m\*



**G1026**  
Motorhaubenpuffer  
EUR 2,70/m\*



**G17**  
Scheinwerferabdichtung  
I-Ø=18cm, A-Ø=ca. 25 cm  
EUR 7,00/St\*



**P32**  
Dachrahmenprofil  
grau  
EUR 2,95/m\*



**P33**  
Dachrahmenprofil  
grau  
EUR 2,60/m\*

**FP00**  
Dachrahmenprofil  
EUR 2,30/m\*



Gummimatte schwarz feingerieft,  
3 mm stark  
**D21** 1,00 m breit EUR 19,80/m<sup>2</sup>\*  
**D22** 1,20 m breit EUR 19,80/m<sup>2</sup>\*  
**D23** 1,40 m breit EUR 21,80/m<sup>2</sup>\*

**Irrtümer, Preisänderungen und Abverkauf vorbehalten. Preise verstehen sich zuzüglich Versandkosten und MwSt. Gummifarbe \* schwarz, falls nicht anders beschrieben.**